

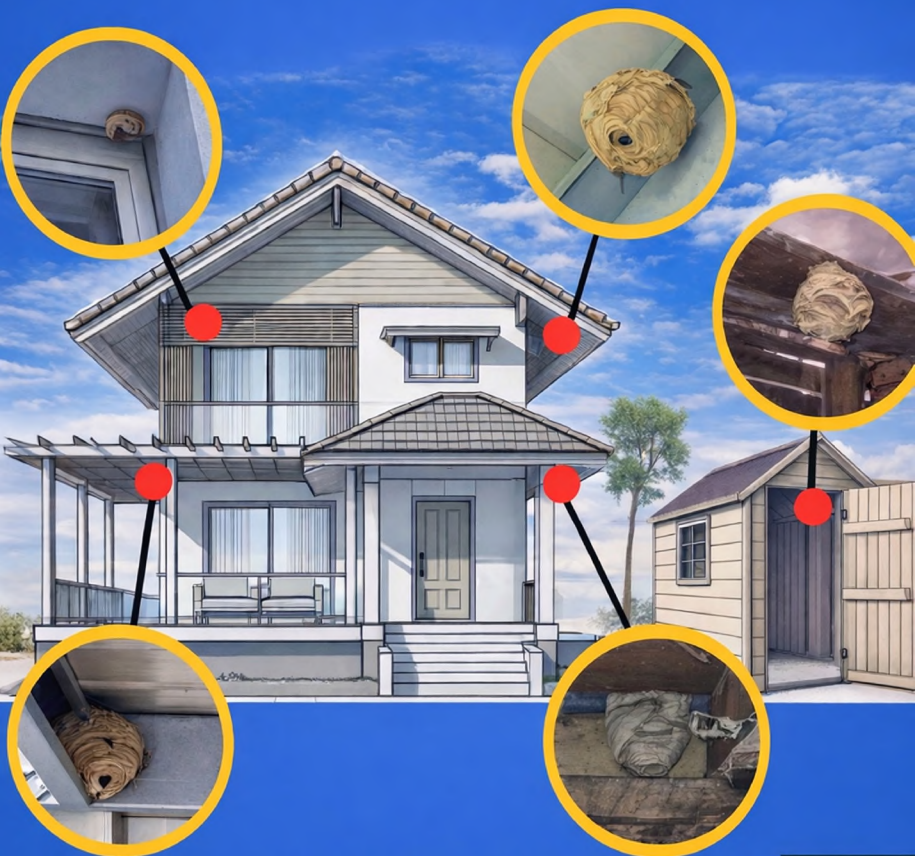


ATTENTION



Le frelon asiatique se réveille

Inspectez régulièrement vos bâtiments pour trouver les nids primaires des frelons asiatiques.



Signalez les nids sur
www.frelonasiatique.ch





ALERTE FRELOU ASIATIQUE



En cas d'observation d'un individu isolé
en fév, mars et avr = **reine fondatrice** !

Pour éviter la formation d'un nid :
éliminez-là !

Annoncez-là sur www.frelonasiatique.ch

