

66055

PLAN PARTIEL D'AFFECTATION
"LES MONTETS"

Echelle: 1/500

Approuvé par la Municipalité de Dailens dans sa séance du 14.10.1996

Soumis à l'enquête publique du 22.11. au 21.12.96

Le Syndic *[Signature]* Le Secrétaire *[Signature]*

Le Syndic *[Signature]* Le Secrétaire *[Signature]*

Adopté par le Conseil Général dans sa séance du 10.06.1996

APPROUVE PAR LE DEPARTEMENT DES TRAVAUX PUBLICS, DE L'AMENAGEMENT ET DES TRANSPORTS, 1e 23 JUIN 1997

Le Président *[Signature]* Le Secrétaire *[Signature]*

Le Chef du Département : *[Signature]*

PLAN

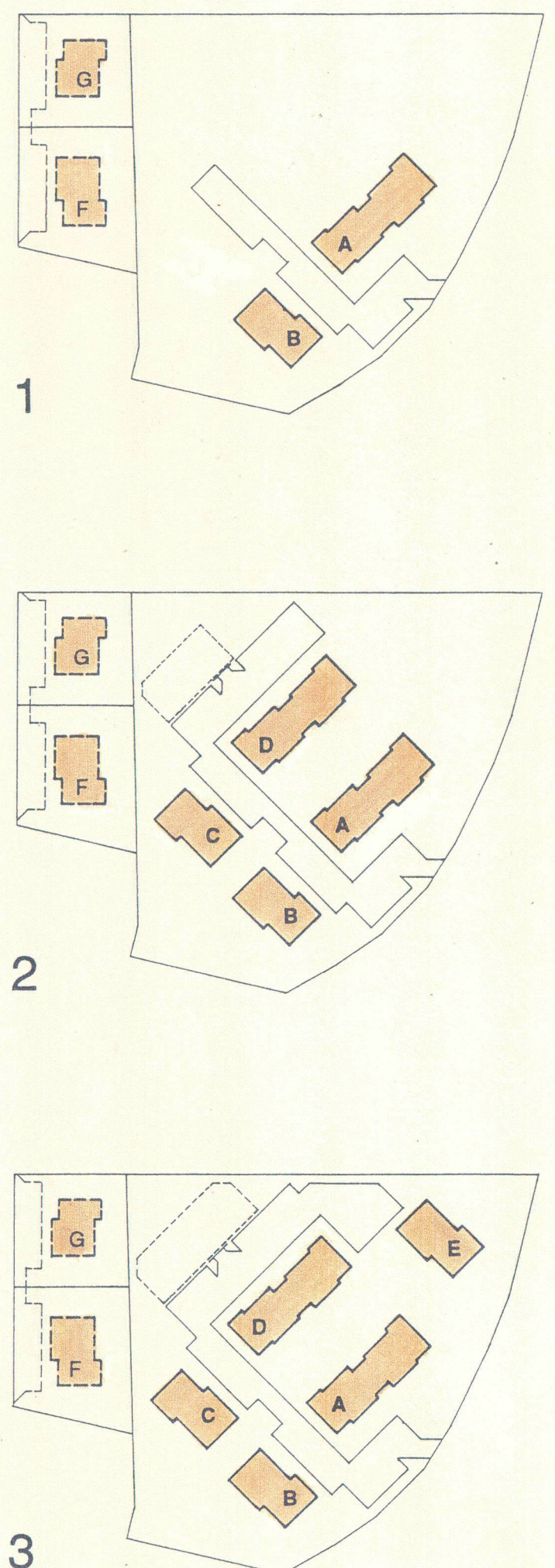


LEGENDE

- Modifications adoptées par le Conseil général de Dailens dans sa séance du 10 juin 1996
- Périmètre du plan partiel d'affectation
- Périmètre d'implantation des constructions
- Rupture de volumétrie
- R+1+C
544.00 Altitude maximum au faite
- 544.00 Altitude maximum au faite (coupes)
- Aire des aménagements extérieurs
- Aire d'implantation des circulations
- Carrefour à réaménager
- Périmètre d'implantation du parking souterrain
- 533.50 Altitude maximum de la dalle brute du parking
- Zone de transition
- Limite des constructions

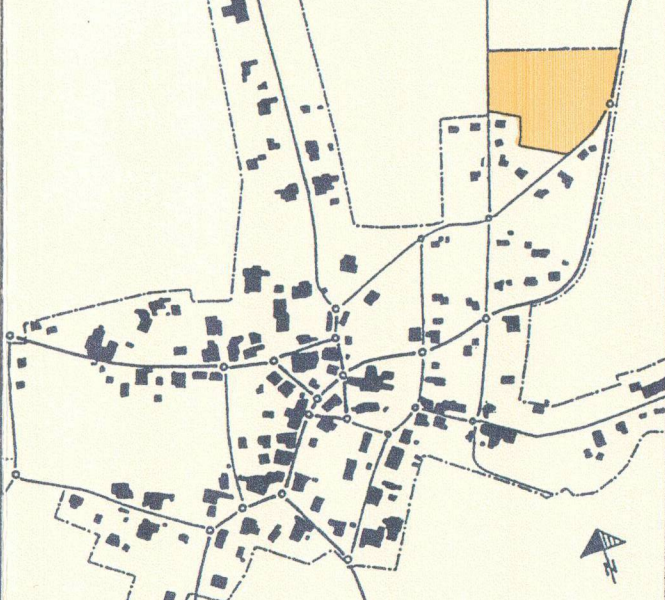
ETAPES

Ech.: 1/2000

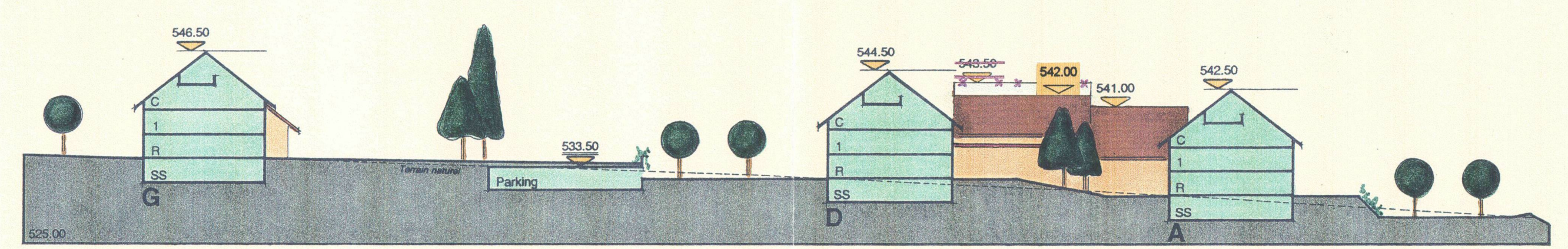


SITUATION

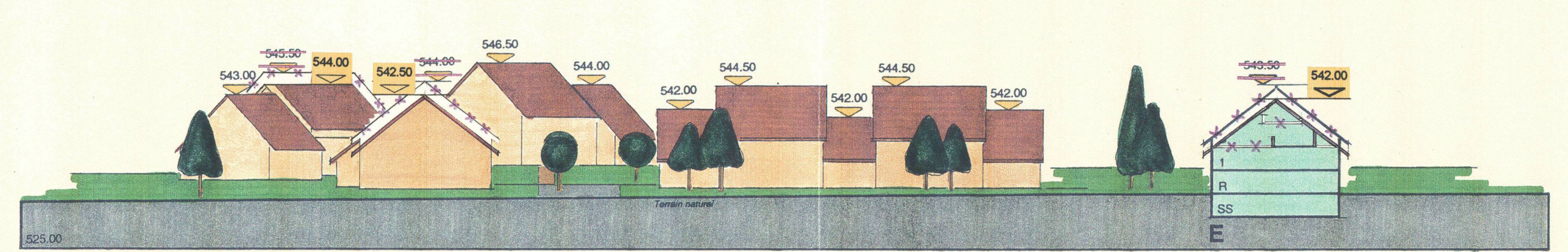
Ech.: 1/10000



COUPE A-A



COUPE B-B



Surface de plancher brute utile maximum par périmètre

A	1800 m ²
B	850 + 1050 m ²
C	850 + 1050 m ²
D	1800 m ²
E	850 + 1050 m ²
F	750 + 820 m ²
G	670 m ²